

Taimetervise teemaline orienteerumismäng



Kümnest küsimusest koosnev orienteerumisrada on loodud 2023. a kevadel Põllumajandus- ja Toiduameti, Maaelu Teadmuskeskuse, Maaeluministeriumi ja Tartu loodusmaja koostöös. Raja läbimiseks on vajalik andmesideühendusega nutiseade QR koodi lugemiseks ning vastuste sisestamiseks. Vastaja saab peale vastuse sisestamist kohe teada ka õige vastuse.

Orienteerumisrada sobib kasutamiseks nii rahvusvahelisel taimetervise päeval (12. mail), aga miks mitte ka mõnel muul ajal. Rada on sobiv vanemate klasside õpilastele (alates II kooliaste) ja täiskasvanutele, eri vanuses õpilaste meeskonnas saavad nooremad aidata otsida punktide asukohti.

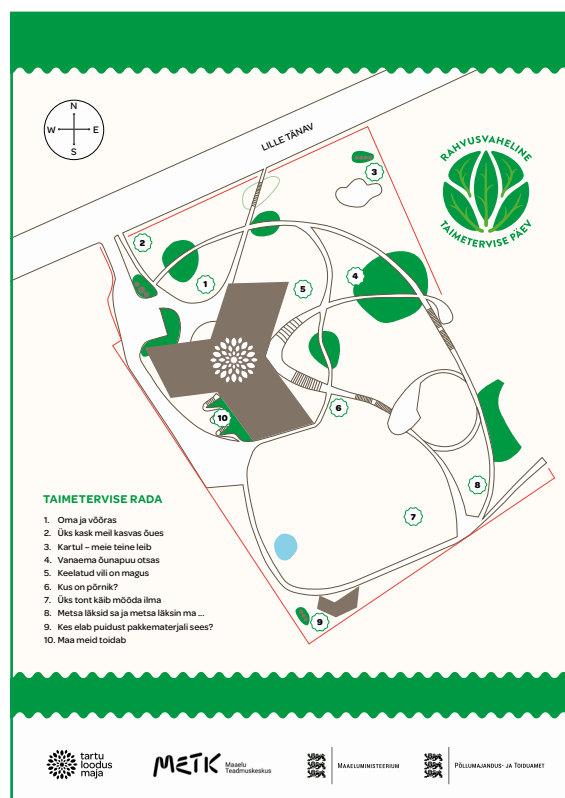
Mängu ettevalmistus:

- 1) printida välja [10 ülesandepunkti QR koodidega](#);
- 2) leida neile oma õppeasutuse õuealal (või siseruumides) sobiv asukoht.

Lisaks võib koostada kaardi, et mängijatel oleks lihtsam punkte üles leida.

Tartu loodusmaja pargialal ootab taimetervise rada mängijaid igapäevaselt. Punktide asukohad ja teemad on kaardil visualiseeritud nii:

1. Oma ja võõras
2. Üks kask meil kasvas õues
3. Kartul – meie teine leib
4. Vanaema õunapuu otsas
5. Keelatud vilil on magus
6. Kus on põrnik?
7. Üks tont käib mööda ilma
8. Metsa läksid sa ja metsa läksin ma ...
9. Kes elab puidust pakkematerjali sees?
10. Maa meid toidab



MAAELUMINISTERIUM



PÕLLUMAJANDUS- JA TOIDUAMET

