

KARIHIIR

- Elab lumevaiba all ja urgudes
- Nuumab ennast sügisel, kui süüa on palju
- Sööb lumevaiba all tegutsevaid hiiri, talvituvaid putukaid ja tiguseid



HARILIK KÄRNKONN

- Sööb sügisel palju
- Peitub külma eest
urgudesse, maapinda
lumevaiba alla
- Magab talveund



ORAV

- Kogub sügisel varuks pähkleid, seeni, tõrusid
- Sööb talvel kuuse ja männi seemneid
- Talvekasukas on soojem ja heledam
- Soojustab pesa
- Magab palju



REBANE

- Soojem kasukas
- Püüab lume alt hiiri
- Terav kuulmine ja haistmine aitab



MÄGER

- Kogub sügisel süües tubli rasvavaru
- Soojustab urgude süsteemi maa all
- Magab palju, taliuinakus



SIIL

- Sööb sügisel palju ja kogub rasva naha alla
- Seab sisse ja soojustab talvepesa
- Lume all
- Magab sügavat talveund kuni kevadeni



VALGEJÄNES

- Valge kasukas
- Soojem kasukas
- Talvel sööb puukoort ja oksti, suvel pehmemat rohtu
- Ööbib sageli lume all, seal on soojem



KÄRP

- Valge ja soojem kasukas
- Tegutseb põhiliselt lume all ja maa-alustes urgudes
- Sööb pisinärilisi



KOBRAS

- Kogub hilissügisel vette likku oksid pesa lähistele
- “Rõngastab” pesaümbruses puid, et koor talvel toitvam oleks
- Suurema osa talvest pesas, perega koos
- Tukevad palju



RASVATIHANE

- Kogub putukavaru sügisel
- Muudab toiduvalikut talvel, süües rohkem seemneid ja ka pungi
- Koonduvad öösiti kokku tihedatesse kogumitesse
- Kasutavad inimese toiduabi (rasva ja seemned)



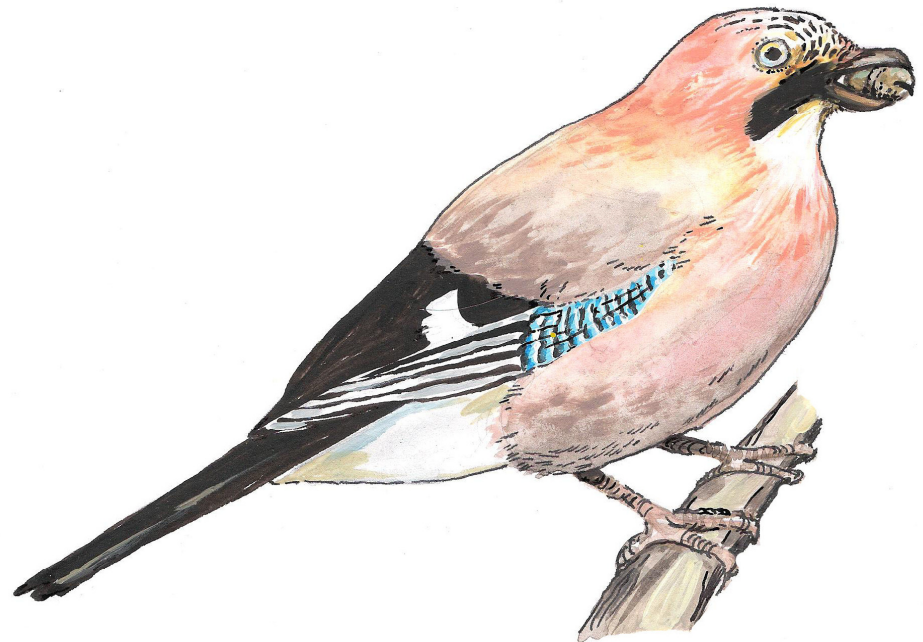
METSSIGA

- Paks kasukas
- Sügisel söövad palju
- Hoiavad kokku suurtesse karjadesse
- Hea kärss ka lume alt toidu tuhnimiseks
- Liikudes kasutavad üksteise jäljeradu



PASKNÄÄR

- Kogub sügisel peidupaikadesse sambla alla tammetõrusid
- Külatab toidulaudu
- Sööb ka raipeid



SUUR-KIRJURÄHN

- Söök talvel rohkem kuuse- ja männiseemneid. Suvine toit põhiliselt putukavastsed ja sipelgad.



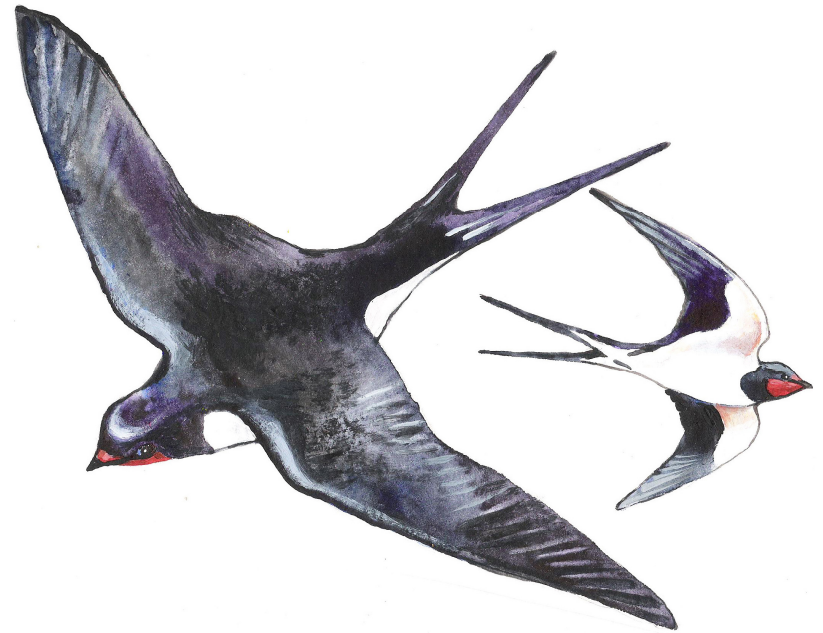
MUTT

- Kogub sahvrise vihmausside varu
- Kolib käikudes sügavamale, kus maapind ei külmu



SUITSUPÄÄSUKE

- Lendab soojale maale, Aafrikasse



KOERLIBLIKAS

- Poeb külma eest keldritesse, pööningutele, puude pragudesse
- On talveunes



NÄLKJAS

- Peitub maapinda, lume alla
- Talveunes



SIPELGAS

- Kolivad enne talve pesa sügavamasse ossa
- Lumevaiba all
- Magavad palju



KÄHRIK

- Söök sügisel palju, kogub rasvavaru naha alla
- Magab palju
- Urgudes lume all soojas
- Soojem talvekarv



METSKITS

- Soe talvekarv
- Söüb puukoort, oksti
- Hoiavad grupiga kokku



LAANEPÜÜ

- Veedab suure osa talvisest ajast lume all soojas
- Sööb talvel lehtpuude pungid, suvel hoopis taimede lehti, seemneid, marju ja putukaid.



NAHKHIIR

- Poeb koobastesse ja keldritesse
- Magab talveund
- Osa nahkhiiri lendab soojale maale



ARUSISALIK

- Sööb sügisel palju
- Magab talveund
- Külma eest urgudes,
puujuurte all,
lumevaiba all



KARU

- Sööb sügisel palju, kogub rasvavaru
- Magab enamuse talvest (taliuinak)
- Talvepesa varjulises kohas, tormiheidise juurte ja lume all



METSVINT

- Lendab talveks soojale maale, Lõuna-Euroopasse

