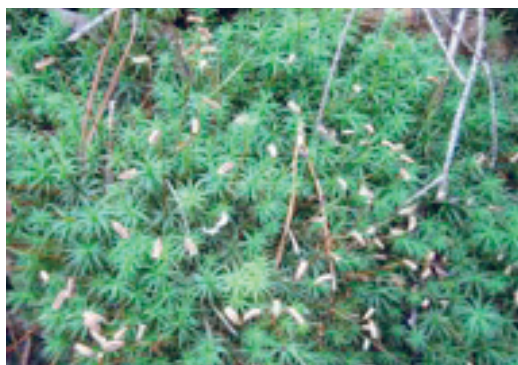


Metsa rinded, korrused II

Leia õpperajal piltidel kujutatud taimed ja otsusta, millisesse metsa rindesse nad kuuluvad.

Kirjuta taime nimi ja ühenda metsarinnetega õiged taimepildid.

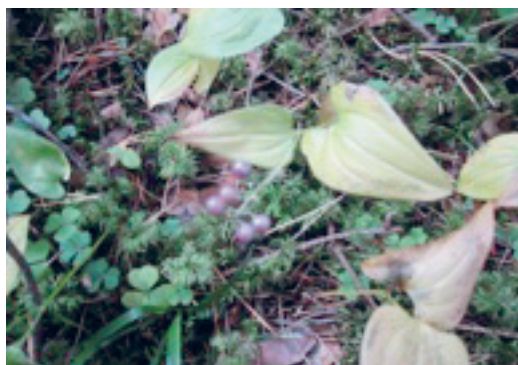


PUURINNE

PUHMARINNE

ROHURINNE

SAMBLARINNE



Lillekorv

Metsa- ja niidutaimed **

Ülesanne:

Vali loetelust igale taimele õige nimi ja kirjuta see joone peale: härghein, raudrohi, põdrakanep, hunditubakas, maikelluke, kanarbik.



Lillekorv

Metsa- ja niidutaimed ***

Ülesanne:

Kirjuta iga taime juurde tema õige nimi.

Kui näed teda sellel õppekäigul siis lisa joone alla kasvukoht (mets, lagendik, metsaserv).



Lupiin – hundiuba

Eesti looduse võõrliik

Ülesanne

Iga töörühm valib ühe taime vaatlemiseks.

1. Mõõtke taime kõrgus maapinnast õisiku tipuni.

Taime kõrgus on _____ cm

2. Lugege mitu lehekest kasvab ühes männases ja liitke ühel taimel kasvavad lehekesed kokku: ühes männases kasvab _____ lehekest, taime varrel kokku kasvab _____ lehekest.

3. Lugege mitu õit kasvab selle taime õisikus. Õisikus on _____ õit.

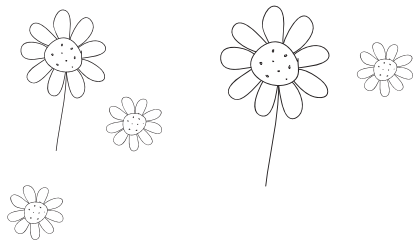
ÕIS

LEHT

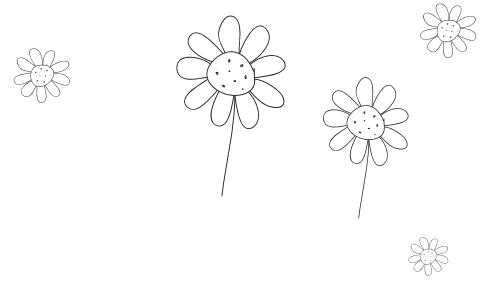
SEEME

KAUN





Sipelgad



- Sipelgatel on peres üks või mitu munevat emasipelgat ja viljatud emased töölised ning paaritumisperioodil ka isased.
- Neil on arenenud tööjaotus.
- Vastseid toidavad noored töösipelgad.
- Välitöödel käivad vanemad töösipelgad.
- Pulmalennu ajal on neil tiivad.
- Neil on kaitseks sipelghape, mida pritsitakse hammustus-haava (kuklased) või astla torkehaava (punased raudsikud).
- Sipelgad „lüpsavad“ lehetäisid suhkru saamiseks.
- Vastsed söövad põhiliselt liha.
- Üle talve elab sipelgapere.
- Nad tolmeldavad taimi (näiteks metspipart).
- Kuklased on looduskaitse all.
- Kuklased (15 liiki) on olulised metsakahjurite hävitajad.
- Sipelgad levitavad sinilillede ja ülaste seemneid.
- Sipelgad ehitavad keerukaid kambrite ja käikudega pesi.
- Sipelgaid on Eestis leitud 38 liiki.

KUKLASED



MURELASED

